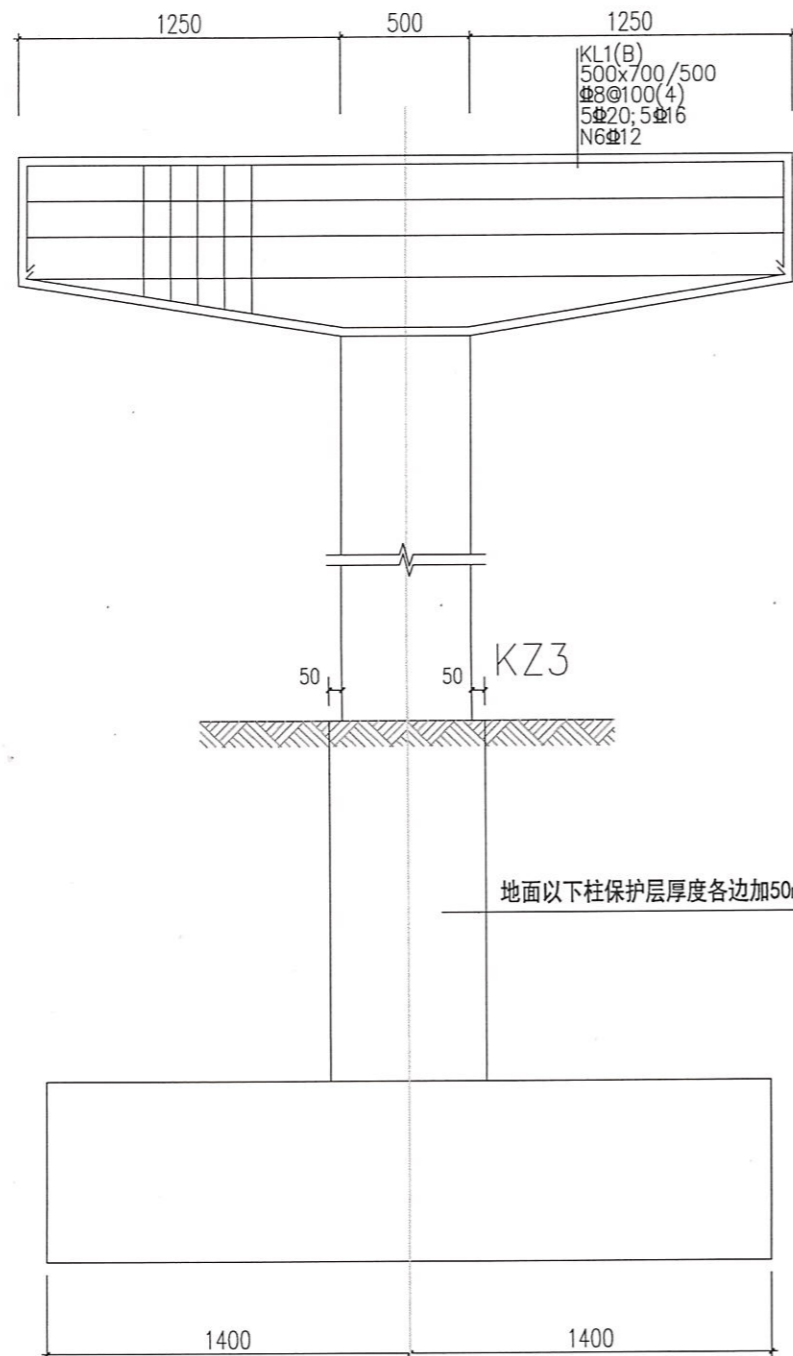


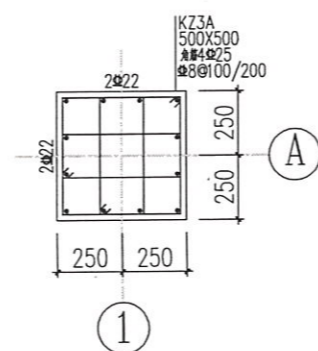
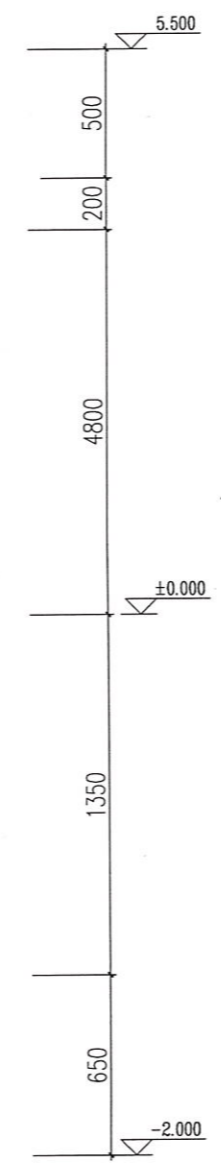
17-3447 2018-8-8 王

东莞市金禾锅炉设备有限公司					设计阶段	规划
					专业	热工
编制		东莞市荣津实业投资有限公司			图名	管道平面布置图
审核		蒸汽管道安装工程(北行)				
复核		2017	图幅	A2	比例	1:350
					图号	GL-2017-03



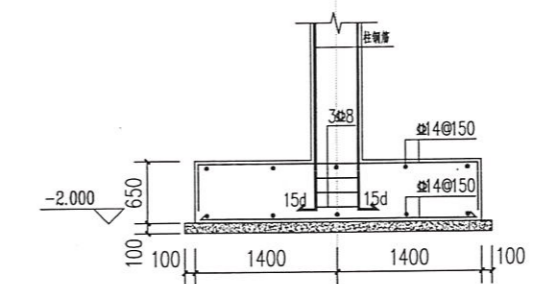
立柱3 独立支架立面图 1:100

柱顶管道支座为滑动支座, 柱顶不承受水平推力
管道桥架与预埋件为铰支连接, 不产生附加弯矩
即立柱仅受轴向压力作用

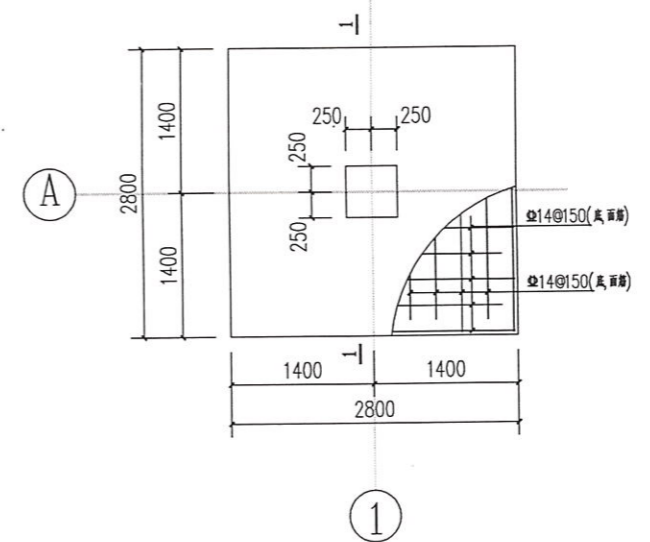


KZ3 1:20

加密区: 基础面上3000, 8@100
加密区: 柱顶1800, 8@100
地面以下柱保护层厚度各边加50mm



1-1 1:50

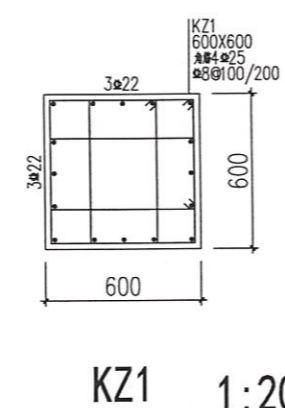
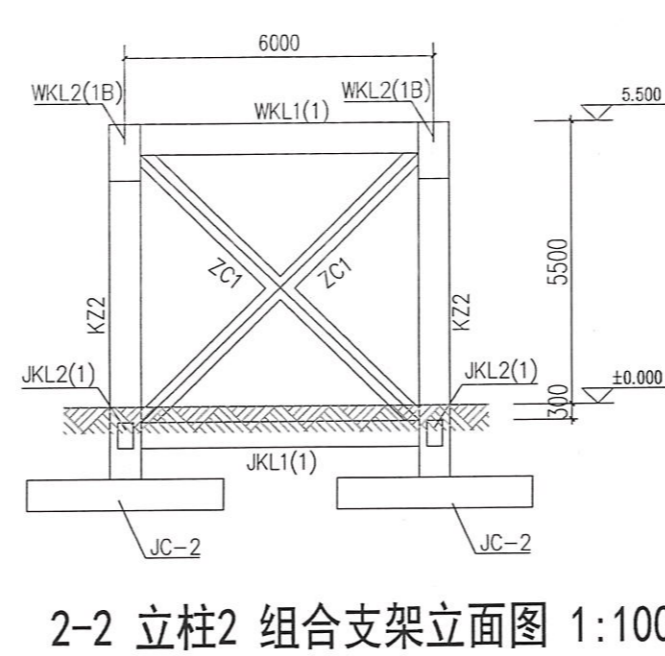
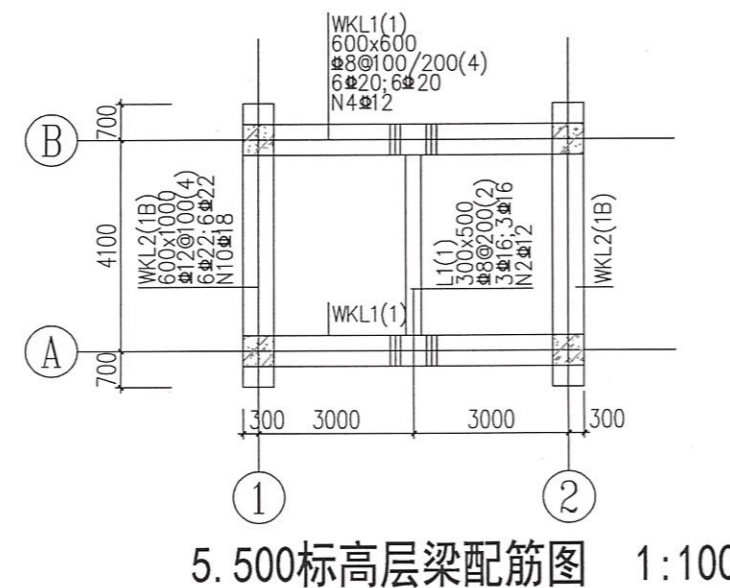
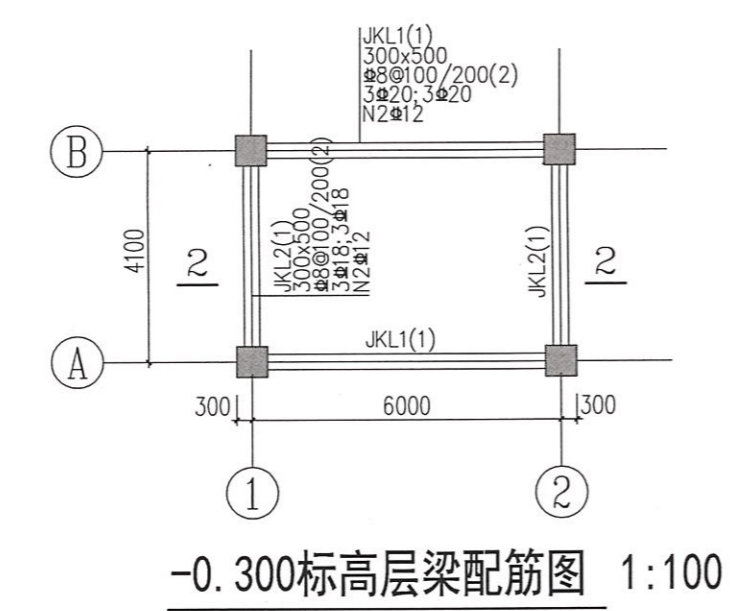
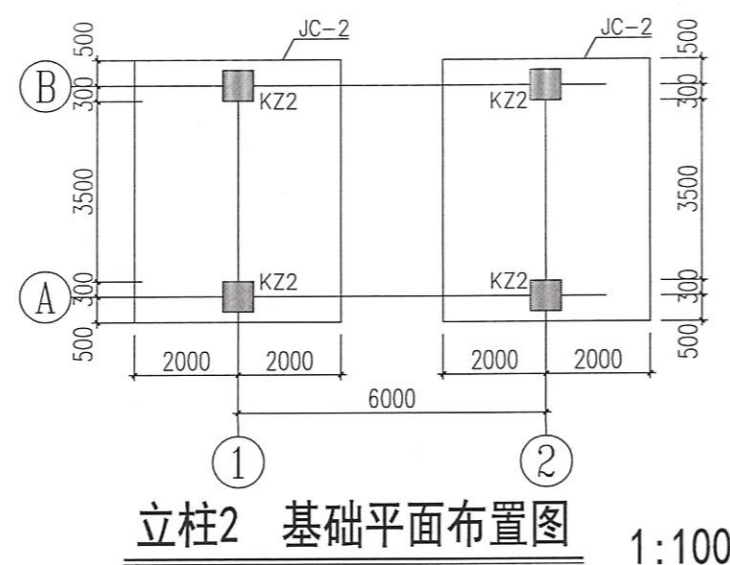


JC-3 1:50

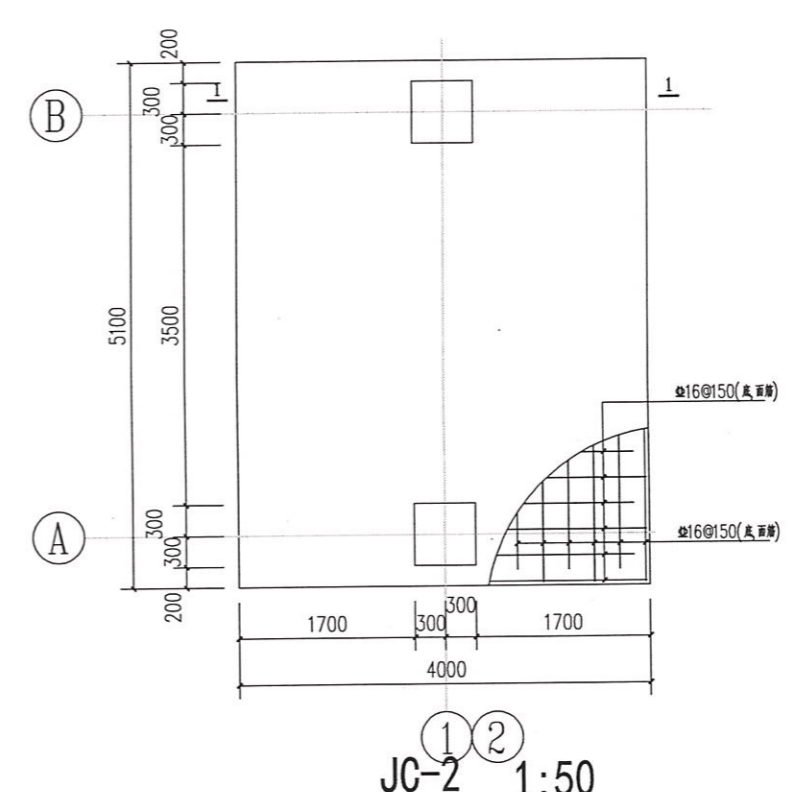
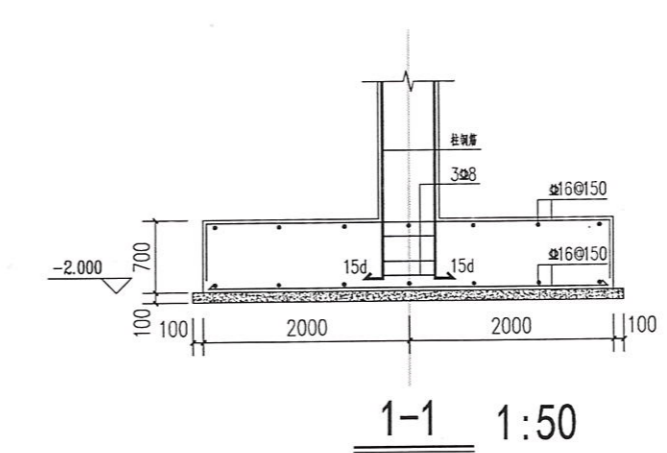
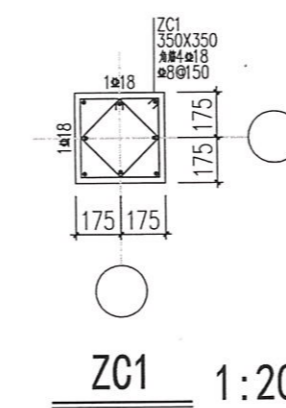
- 设计说明:
1. 钢筋混凝土管架 砼强度等级为C30, 垫层砼C10, 基础保护层厚度为50mm.
 2. 管架支架基础施工现场有较多的地下预埋设施, 如无法放置基础的情况应通知设计院修改基础方案.
 3. 柱顶管道支座为滑动支座, 柱顶不承受水平推力, 管道桥架与预埋件为铰支连接, 不产生附加弯矩, 即立柱仅受轴向压力作用.
 4. 主次梁相交处次梁两侧未注明的附加箍筋为每侧3 8@50.
 5. 支架顶端梁上预埋件位置应与管道图核对后预埋.
 6. 支架基础的埋深最少为2.0m, 持力层为粉质粘性土层, 土层的地基承载力为150KPa, 若达不到该土层要求, 需要进行换填. 换填的材料为石粉或者砂石级配骨料, 分层夯实, 分层厚度为200, 达到地基承载力为150KPa后, 方能进行基础施工.
 7. 基础完成一周后, 应进行基坑回填, 回填土须分层夯实, 分层厚度不大于200, 压实系数不小于94%.
 8. 立柱定位详管道平面布置图.
 9. 本图构造做法按《混凝土结构施工图平法整体表示方法制图规则和构造详图》16G101-1~3实施, 未详尽部分参考图集要求.

设计人 8.9

兴建单位	东莞市荣津实业投资有限公司	施工图审查编号			
工程名称	蒸汽管道安装工程				
图 纸 内 容	立柱3独立支架施详图	比例		设计号	
		图别	结施	设计阶段	施工图
		图号	3/3	日期	2018.8.9



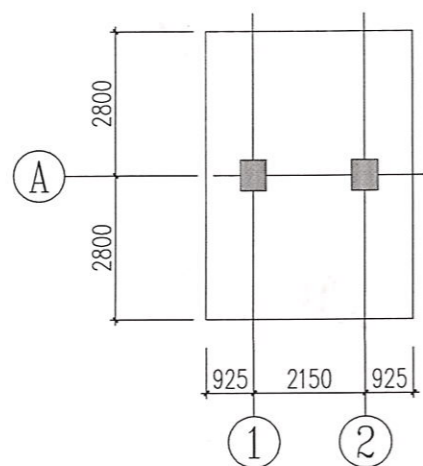
加密区:基础面上3000, 8#100/200
加密区:柱顶1800, 8#100
地面以下柱保护层厚度各边加50mm



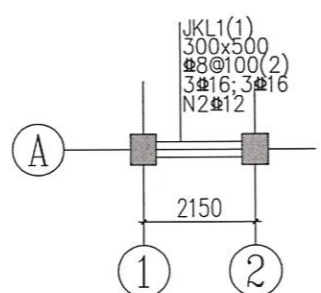
- 设计说明:
1. 钢筋砼管架 砼强度等级为C30, 垫层砼C10, 基础保护层厚度为50mm.
 2. 管架支架基础施工现场有较多的地下预埋设施, 如无法放置基础的情况应通知设计院修改基础方案.
 3. 梁顶沿管道方向承受的水平推力不得大于70KN. 管道桥梁与预埋件为铰支连接, 不产生附加弯矩.
 4. 地基与基础之间的空隙用混凝土同时浇筑.
 5. 主次梁相交处次梁两侧未注明的附加箍筋为每侧3, 8#50.
 6. 支架顶端梁上预埋件位置应与管道图核对后预埋.
 7. 支架基础的埋深最少为2.0m, 持力层为粉质粘土层, 土层的地基承载力为150KPa, 若达不到该土层要求, 需要进行换填处理, 换填的材料为石粉或者砂石级配骨料, 分层夯实, 分层厚度为200, 达到地基承载力为150KPa后方可进行基础施工.
 8. 基础完成一周后, 应进行基坑回填, 回填材料为砂石, 回填须分层夯实, 分层厚度不大于200, 压实系数不小于94%.
 9. 管沟内的回填范围需要回填至基础边线范围外2m以上. 在-0.300处(垫顶面标高, 以柱为中心), 设200厚C20素砼层2500X2500.
 10. 立柱定位详管道平面布置图.
 11. 本图构造做法按《混凝土结构施工图平法整体表示方法制图规则和构造详图》16G101-1~3实施, 未详尽部分参考图集要求.

设计人: 8.7

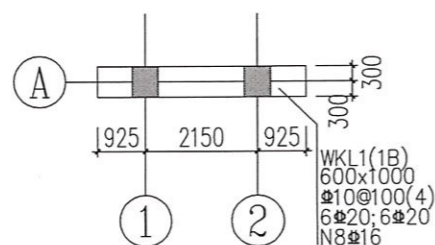
兴建单位	东莞市荣津实业投资有限公司	施工图审查编号			
工程名称	蒸汽管道安装工程				
图 纸 内 容	立柱2组合支架施结详图	比例		设计号	
		图别	结施	设计阶段	施工图
		图号	2/3	日期	2018.8.9



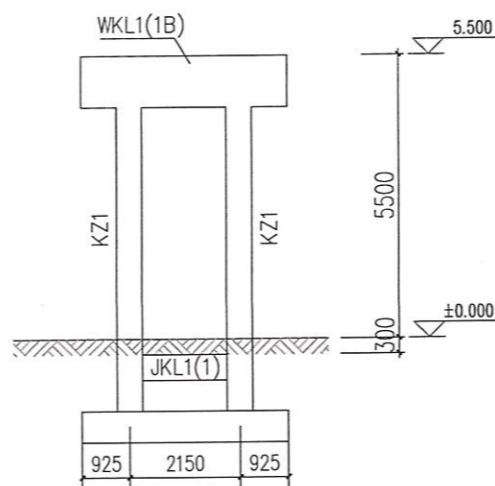
立柱1 基础平面布置图 1:100



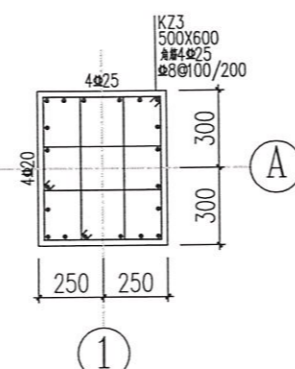
-0.300标高层梁配筋图 1:100



5.500标高层梁配筋图 1:100

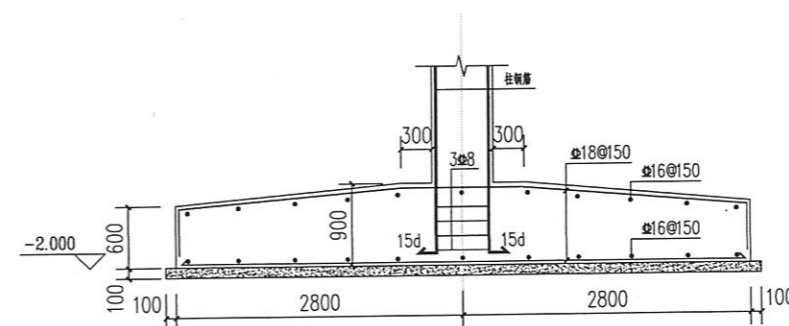


立柱1 组合支架立面图 1:100

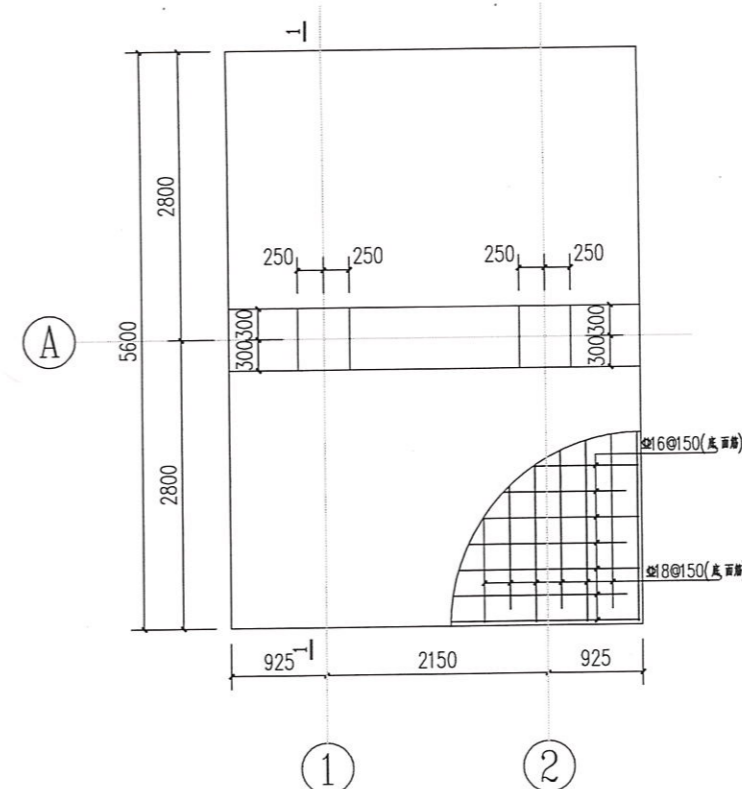


KZ1 1:20

加密区:基础面上3000, $\Phi 10@100$
加密区:柱顶1800, $\Phi 8@100$
地面以下柱保护层厚度各边加50mm



1-1 1:50



JC-1 1:50

- 设计说明:
1. 钢筋砼管架 砼强度等级为C30, 垫层砼C10, 基础保护层厚度为50mm.
 2. 管架支架基础施工现场有较多的地下预埋设施, 如无法放置基础的情况应通知设计院修改基础方案.
 3. 梁顶沿管道方向承受的水平推力不得大于70KN. 管道支架与预埋件为铰支连接, 不产生附加弯矩.
 4. 地基与基础之间的空隙用混凝土同时浇筑.
 5. 主次梁相交处次梁两侧未注明的附加箍筋为每侧3 $\Phi 8@50$.
 6. 支架顶端梁上预埋件位置应与管道图核对后预埋.
 7. 支架基础的埋深最少为2.0m, 持力层为粉质粘土层, 土层的地基承载力为150KPa, 若达不到该土层要求, 需要进行换填. 换填的材料为石粉或者砂石级配骨料, 分层夯实, 分层厚度为200, 达到地基承载力为150KPa后方可进行基础施工.
 8. 基础完成一周后, 应进行基坑回填, 回填土须分层夯实, 分层厚度不大于200, 压实系数不小于94%.
 9. 立柱定位详管道平面布置图
 10. 本图构造做法按《混凝土结构施工图平面整体表示方法制图规则和构造详图》16G101-1~3实施, 未尽部分参考图集要求.

兴建单位	东莞市荣津实业投资有限公司	施工图审查编号			
工程名称	蒸汽管道安装工程				
图 纸 内 容	立柱1组合支架结施详图	比例	设计号	图 别	设计阶段
		图号	1/3	日期	2018.8.9