

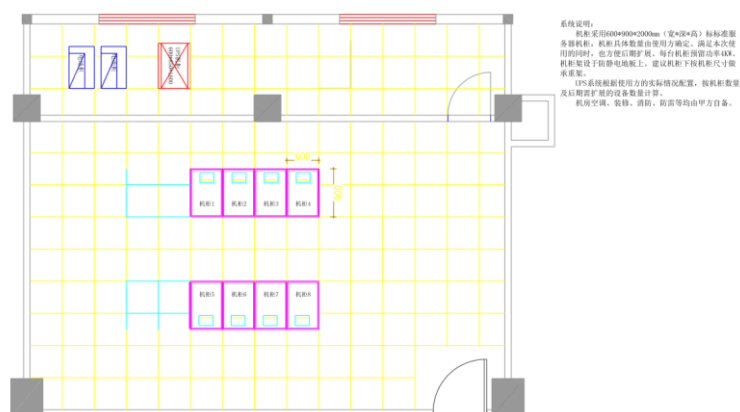
# IT 机房、监控中心、会议室弱电系统技术 设计要求（20200909版）

## 一、项目概况

- 1、本项目内容包括：搭建办公楼 2 楼的 IT 机房、监控中心、会议室的室内弱电系统。
- 2、IT 机房主要用于公司业务系统和内网文件服务器的安装、办公网络集中处理等；
- 3、监控中心主要用于豪丰工业园的园区内部监控监看、主监控存储设备的安装、监控墙的安装等等；
- 4、会议室主主要作为培训、教学、部门会议等使用，后续也可兼做视频会议室使用，系统包括会议扩声系统、多媒体显示系统

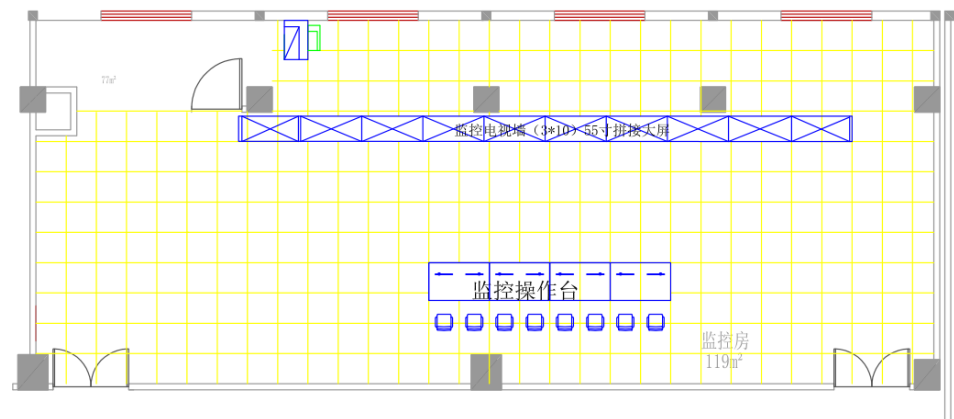
## 二、弱电系统建设布局

### 2.1、IT 机房布局



- 机柜采用 600\*900\*2000（宽\*深\*高）标准服务器机柜，机柜数量为 8 个。
- 每台机柜预留功率为 4KW；
- 机柜需架设在 IT 机房的防静电地板上；
- IT 机房需配备 UPS 电源供电。

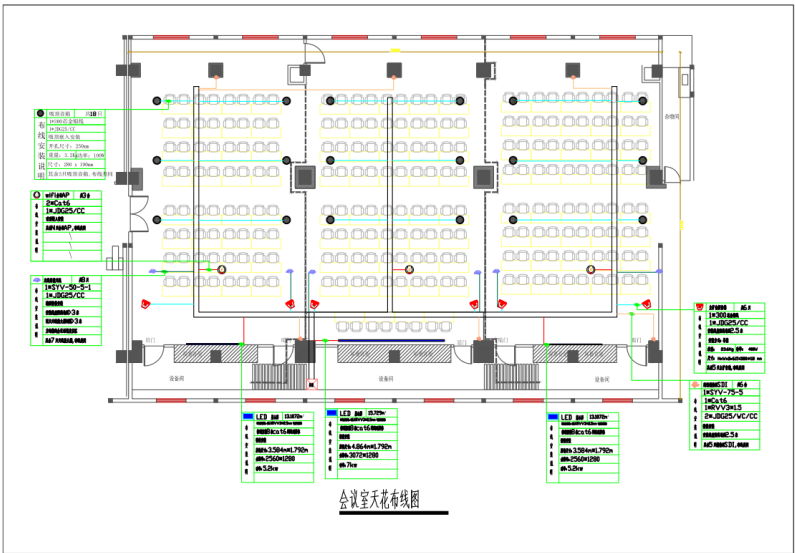
2.2、监控中心布局

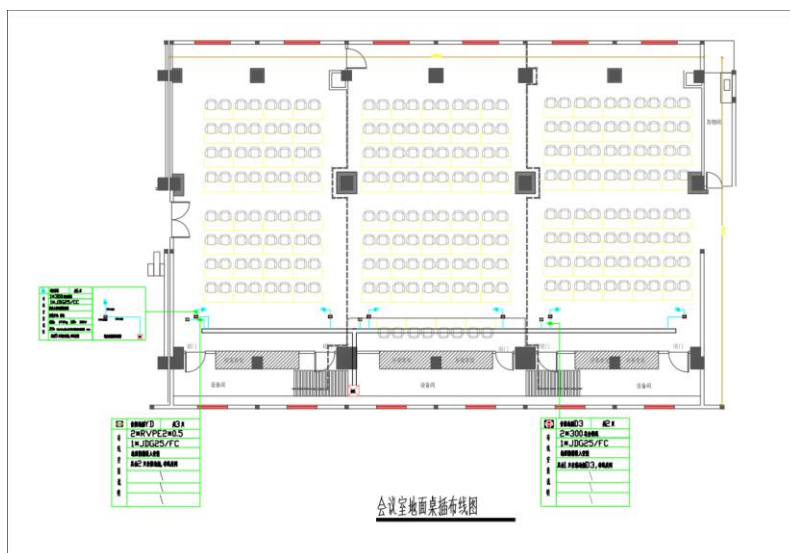


- 本次监控中心的电视墙拼接屏 30 块 55 寸拼接屏组成；
- 拼接屏双边拼缝≤3.5mm；
- 拼接屏架设于防静电地板上，拼接屏下按拼接屏尺寸做承重架；
- UPS 备用电源只供给监控中心的主要监控设备，包括监控电视墙、录像主机、监控服务器、传输交换机等主监控设备。

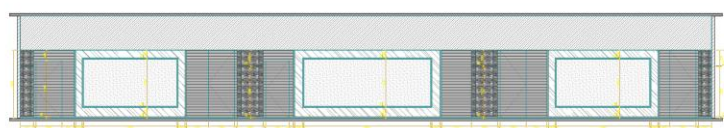
2.3、会议室弱电系统布局

2.3.1、3 个会议室弱电设备安装位置及布线图

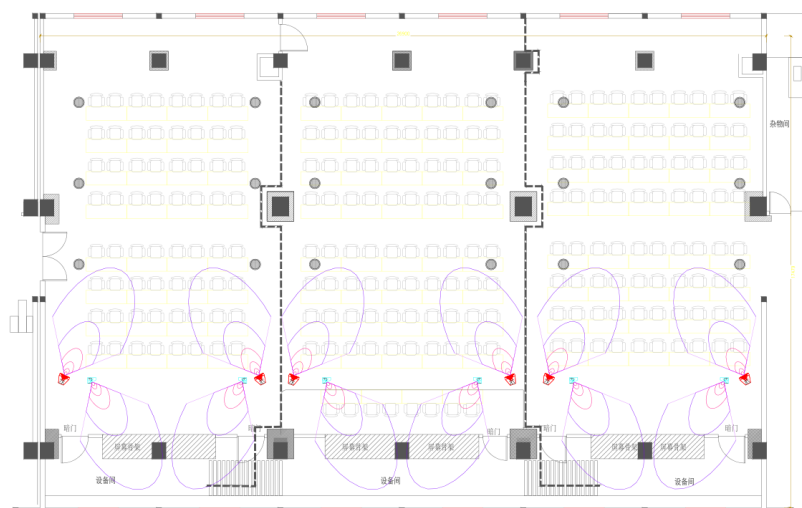




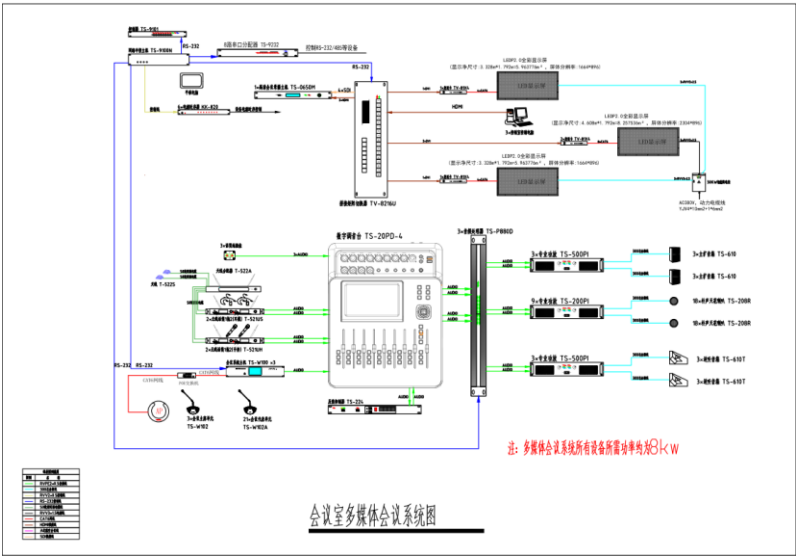
2.3.2、会议室 LED 屏幕立面图



2.3.3、会议室声场覆盖图



2.3.4、多媒体会议系统图



- 本次会议室多媒体系统可以拆分为3个系统单独运行使用，也可以整合成一个多媒体系统使用；
- 视频显示系统：中间会议室屏体分辨率为2304\*896、左右两侧会议室屏体分辨率为1664\*896；
- 音频扩音系统：
  - a、主扩全频音箱6个（3个会议室各安装2个），吊挂安装且需离地面2.5米；
  - b、返听音箱6个（3个会议室各安装2个），采用落地的安装方式；
  - c、吸顶音箱18个（3个会议室各安装6个），采用吸顶嵌入的安装方式；
  - d、无线话筒天线6只（3个会议室各安装2只），采用墙面壁挂的安装方式，安装高度距离地面和两只天线放大器间隔都需大于3米。
- 多媒体控制系统：能便捷地控制各设备运行，提供效率和简化复杂的操作；
- 视频监控系统：每个会议室安装一台球机和一个半球机，直接连接会议室的设备间，用于幕后查看幕前，便于调试会议室各个多媒体系统；
- 满足声压级、声场均匀度以及语言清晰度的要求，能保证会议室的每个角落都能清晰地听到会场的声音效果。

三、实施、培训、售后维保服务

3.1、项目实施

由双方协商确认安装日期，并由供应商独立完成本次项目的所有弱电系统设备的安装和调试。

3.2、产品培训

供应商需提供免费现场或远程技术培训，主要包括监控中心的电视墙上墙操作、会议室视频显示系统、音频系统、中控系统的前台维护操作和后台管理系统的维护操作。

### 3.3、售后维保服务

- 远程诊断服务：合作单位需提供免费远程技术服务支持。在客户允许提供远程服务时，可随时通过远程协助方式，快速而直接地对弱电系统进行诊断与故障排除；
- 现场支持服务：当硬件设备或软件平台发生严重故障且通过远程维护方式无法排除时，合作单位需在24小时内指派技术赴现场检修。若硬件设备在保修期内发生严重故障，客户可将损坏的设备将交由合作单位，由合作单位将设备返厂维修，并提供替代故障设备，以保证甲方的弱电系统能正常工作。