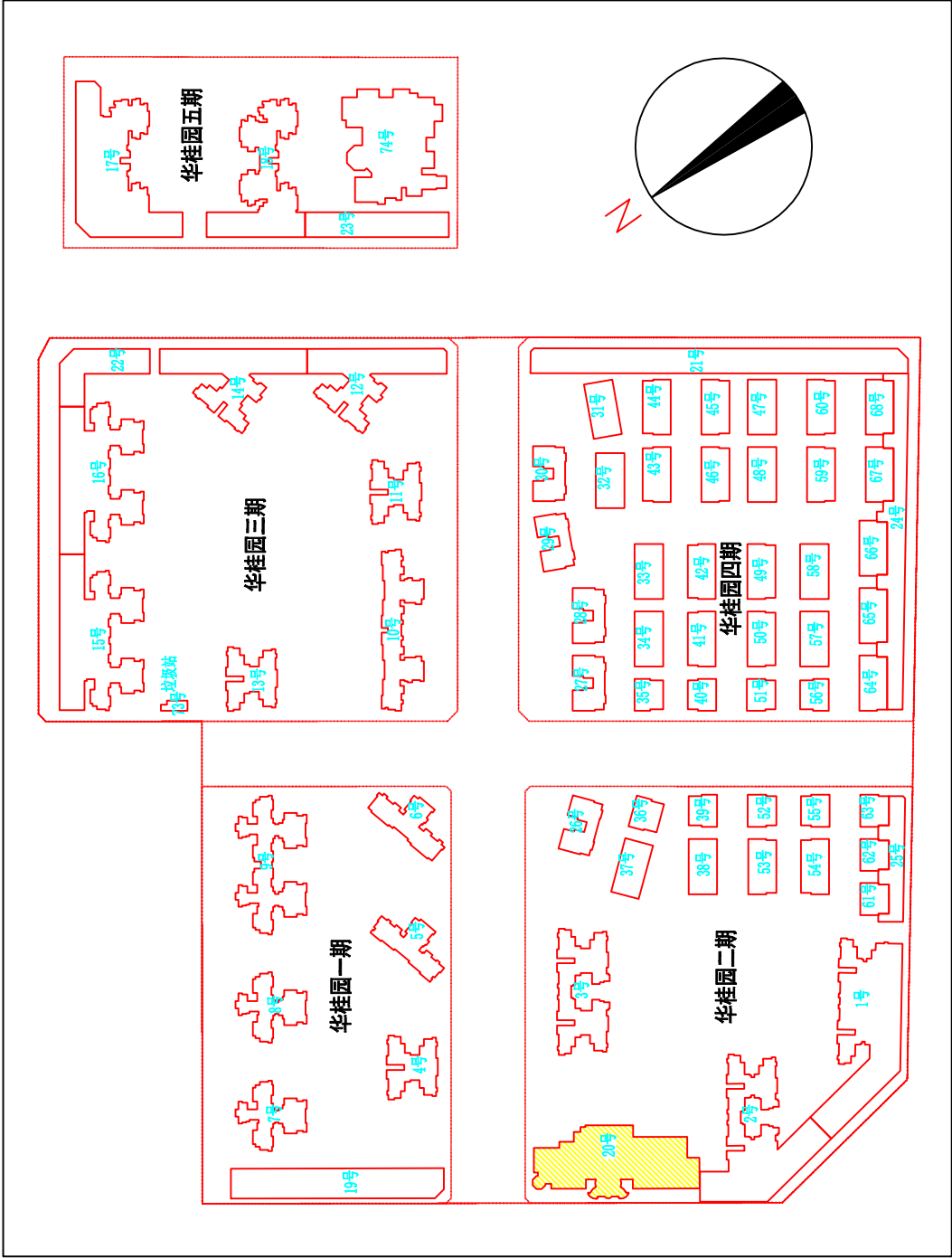


说明：本次工程涉及高层有3栋（6个单元），用户492户，商铺36间，低层别墅共43栋，用户132户，商业楼4栋，商铺81间



总负责人		三 审	<div></div>	中铁建电气化局集团南方工程有限公司
单项负责人		二 审		
单位 比例	m, 示意	一 审	设计	小区全貌图 (一)
出图日期	2016. 04			
工程名称	清溪镇华桂园入户光缆工程		图 号	01



备注:
1、施工前须复核光缆路由的具体走向、敷设方式、光缆配盘及路由长度。现场条件发生了变化或其它原因时,请及时通知监理单位、建设单位,并会同设计单位现场协商处理,决定解决方案。

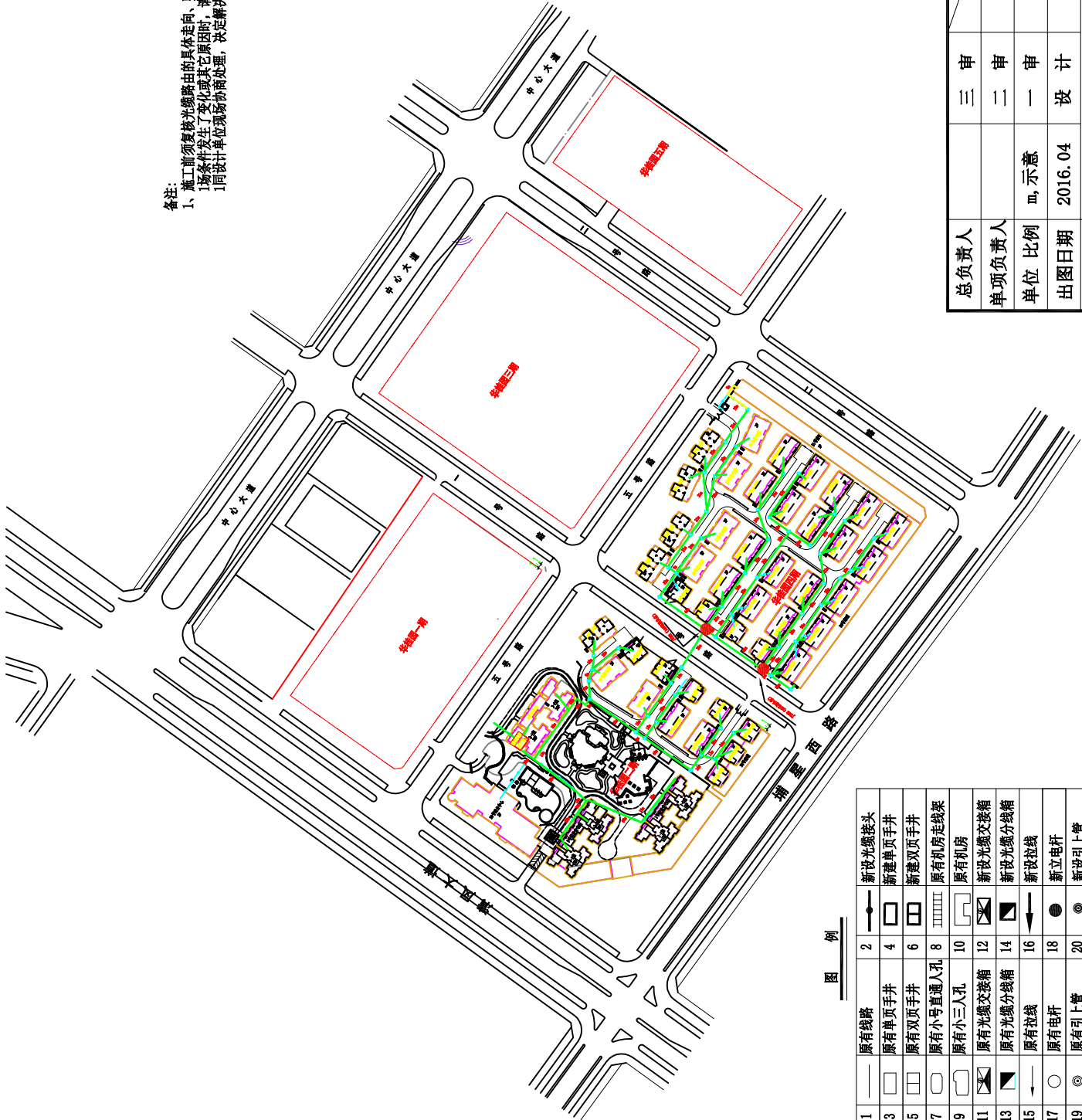
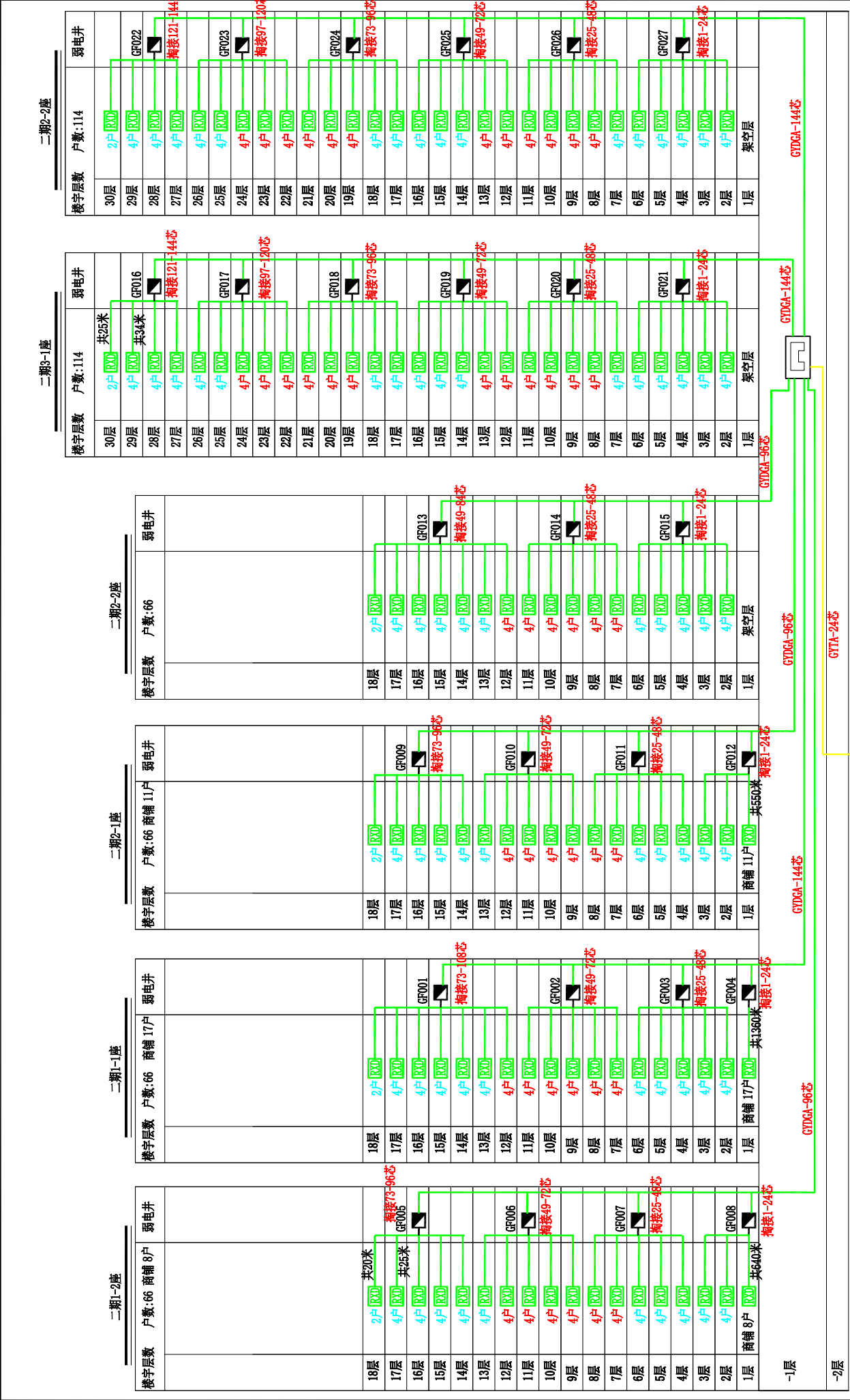


图 例

1	原有线路	2	新建光缆接头
3	原有单页手井	4	新建单页手井
5	原有双页手井	6	新建双页手井
7	原有小号直通入孔	8	原有机房走线架
9	原有小三入孔	10	原有机房
11	原有光缆交接箱	12	新建光缆交接箱
13	原有光缆分线箱	14	新建光缆分线箱
15	原有拉线	16	新建拉线
17	原有电杆	18	新建电杆
19	原有引上管	20	新建引上管

总负责人		三 审	中铁建电气化局集团南方工程有限公司
单项负责人		二 审	
单位 比例	m, 示意	一 审	
出图日期	2016.04	设 计	
工程名称	清溪镇华桂园入户光缆工程		
图 号			03



总负责人		三 审		中铁建电气化局集团南方工程有限公司	
单项负责人		二 审			
单位 比例		m, 示意		光缆立面图(一区1#, 2#, 3#, 4#, 5#楼)	
出图日期		2016. 04			
工程名称		清溪镇华桂园入户光缆工程		图 号	
				05	



二期26号住宅楼			
3层			
2层			
1层			
-1层			2户 RXD

GTTA-12B

GR028

-1层	4户 RXD		
1层			
2层			
3层			
二期37号住宅楼			
-1层	2户 RXD		
1层			
2层			
3层			
二期36号住宅楼			

GTTA-12B

GR029

3层			
2层			
1层			
-1层			2户 RXD
二期39号住宅楼			
3层			
2层			
1层			
-1层			2户 RXD

GTTA-12B

GR030

-1层	4户 RXD		
1层			
2层			
3层			
二期53号住宅楼			
-1层	2户 RXD		
1层			
2层			
3层			
二期52号住宅楼			

GTTA-24B

GR031

3层			
2层			
1层			
-1层			2户 RXD
二期55号住宅楼			
3层			
2层			
1层			
-1层			2户 RXD

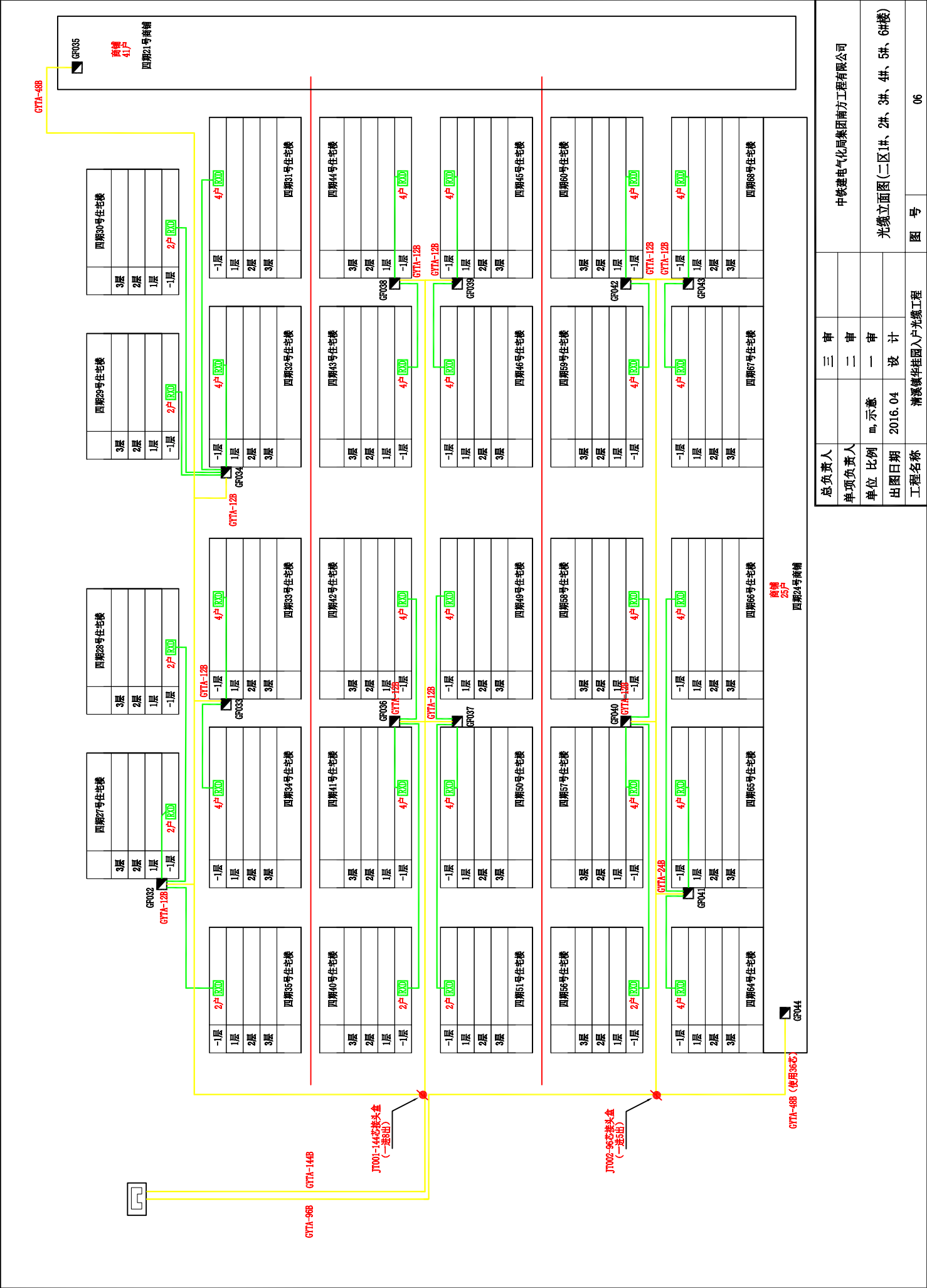
GTTA-12B

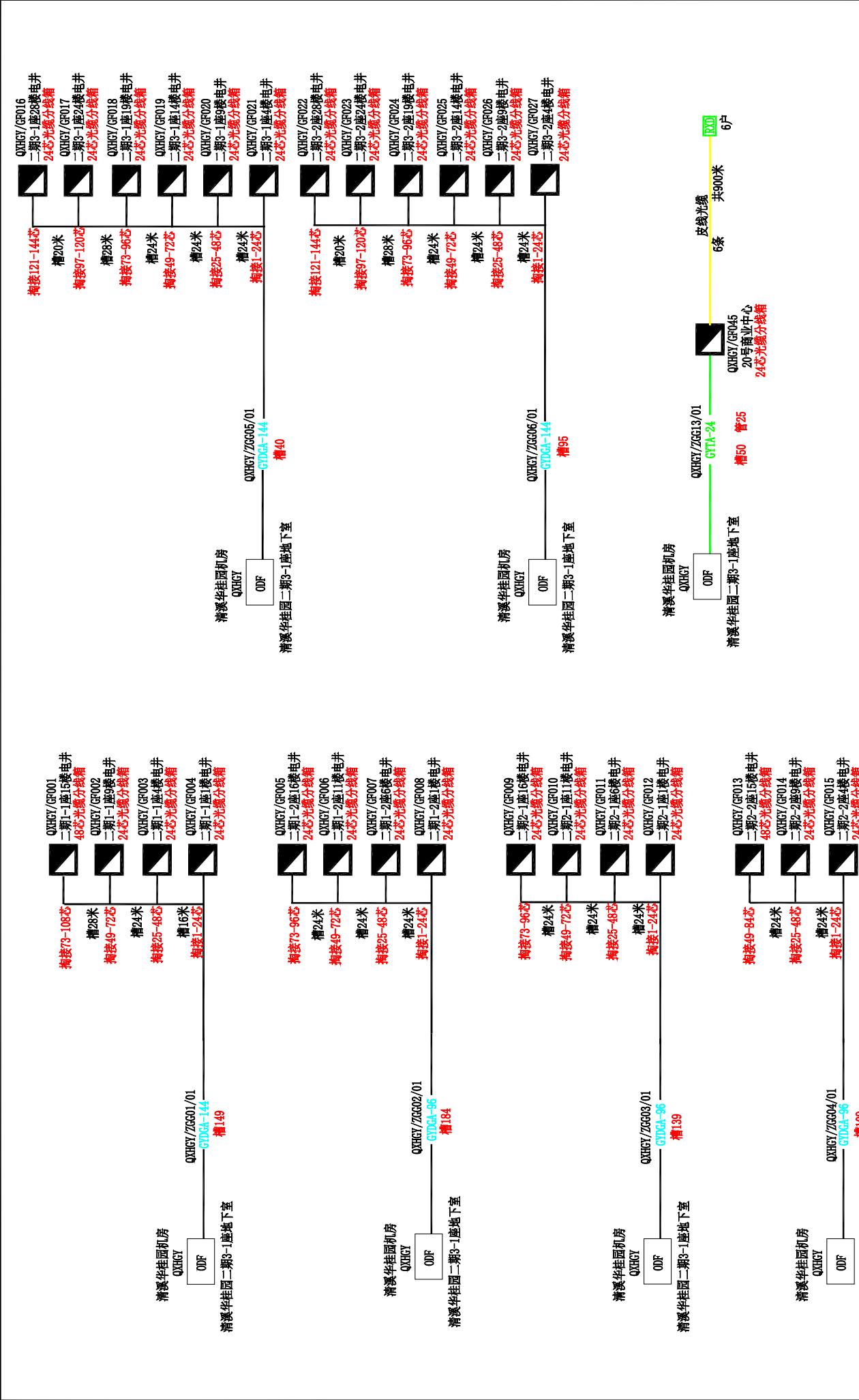
GR031

-1层	2户 RXD		
1层			
2层			
3层			
二期63号住宅楼			
-1层	2户 RXD		
1层			
2层			
3层			
二期61号住宅楼			

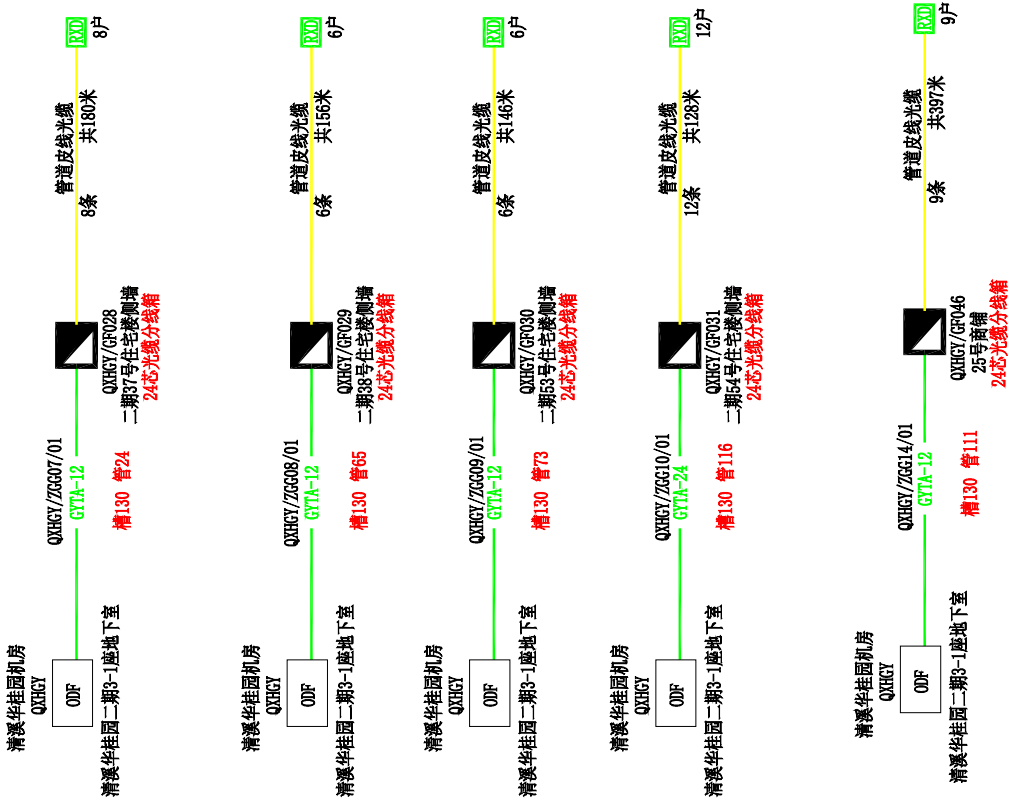
-1层	2户 RXD		
1层			
2层			
3层			
二期62号住宅楼			

总负责人		三 审			中铁建电气化局集团南方工程有限公司
单项负责人		二 审			
单位 比例	m, 示意	一 审			光缆立面图(二区1#、2#、3#、4#、5#、6#楼)
出图日期	2016. 04	设 计			
工程名称	清溪镇华桂园入户光缆工程		图 号	06	





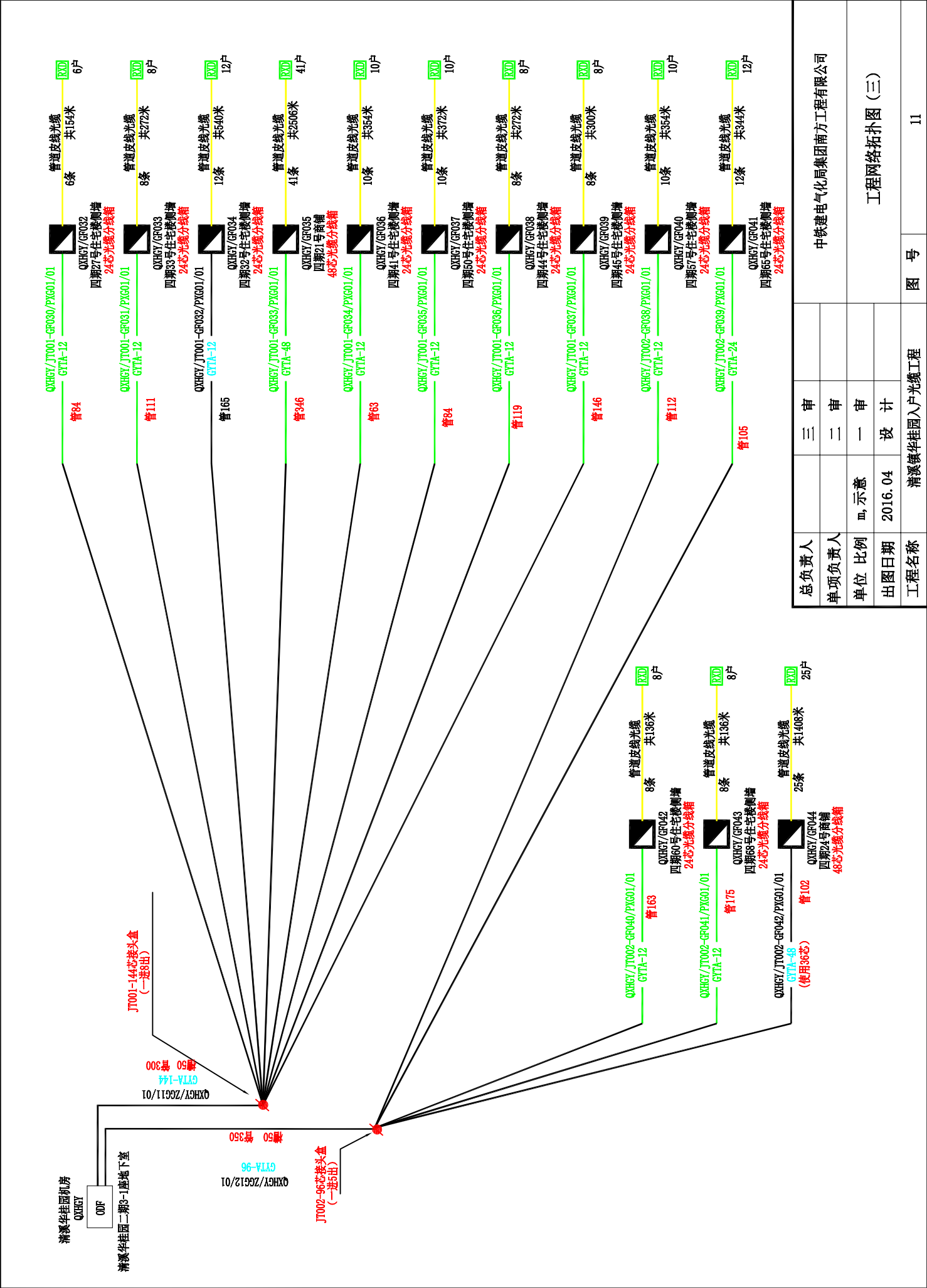
总负责人	三 审	中铁建电气化局集团南方工程有限公司	
单项负责人	二 审		
单位 比例	m, 示意	工程网络拓扑图（一）	
出图日期	2016. 04		
工程名称	清溪镇华桂园入户光缆工程	图 号	09

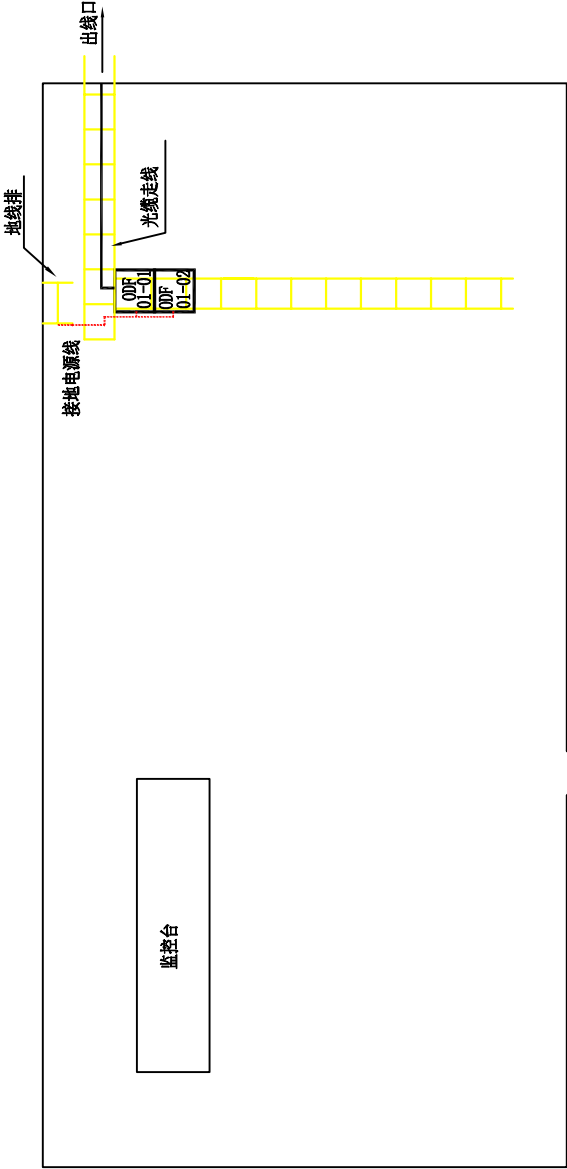


主要设备表

编号	材料名称	型 号	单 位	数 量
1	皮线光缆	GJH-2B1	米	30000
2	管道皮线光缆	GJH-2B1	米	8155
3	光缆	GTA-12B1	米	2015
4	光缆	GTA-24B1	米	321
5	光缆	GTA-48B1	米	448
6	光缆	GTA-96B1	米	400
7	光缆	GTA-144B1	米	350
8	光缆	GTA-96B1	个	624
9	光缆	GTA-144B1	个	592
10	盒式分光路箱	24芯	个	42
11	盒式分光路箱	48芯	个	4
12	光缆接头盒	96芯	个	1
13	光缆接头盒	144芯	个	1
14	ODF架	720芯 (配PC熔纤盘)	个	1
15	ODF架	576芯 (配PC熔纤盘)	个	1

总负责人	三 审	中铁建电气化局集团南方工程有限公司	
单项负责人	二 审		
单位 比例	m, 示意	工程网络拓扑图 (二)	
出图日期	2016. 04		
工程名称	清溪镇华桂园入户光缆工程	图 号	10





清溪华桂园机房 (QXFGY U01)

图例:

原有设备

新增设备

新设走线架

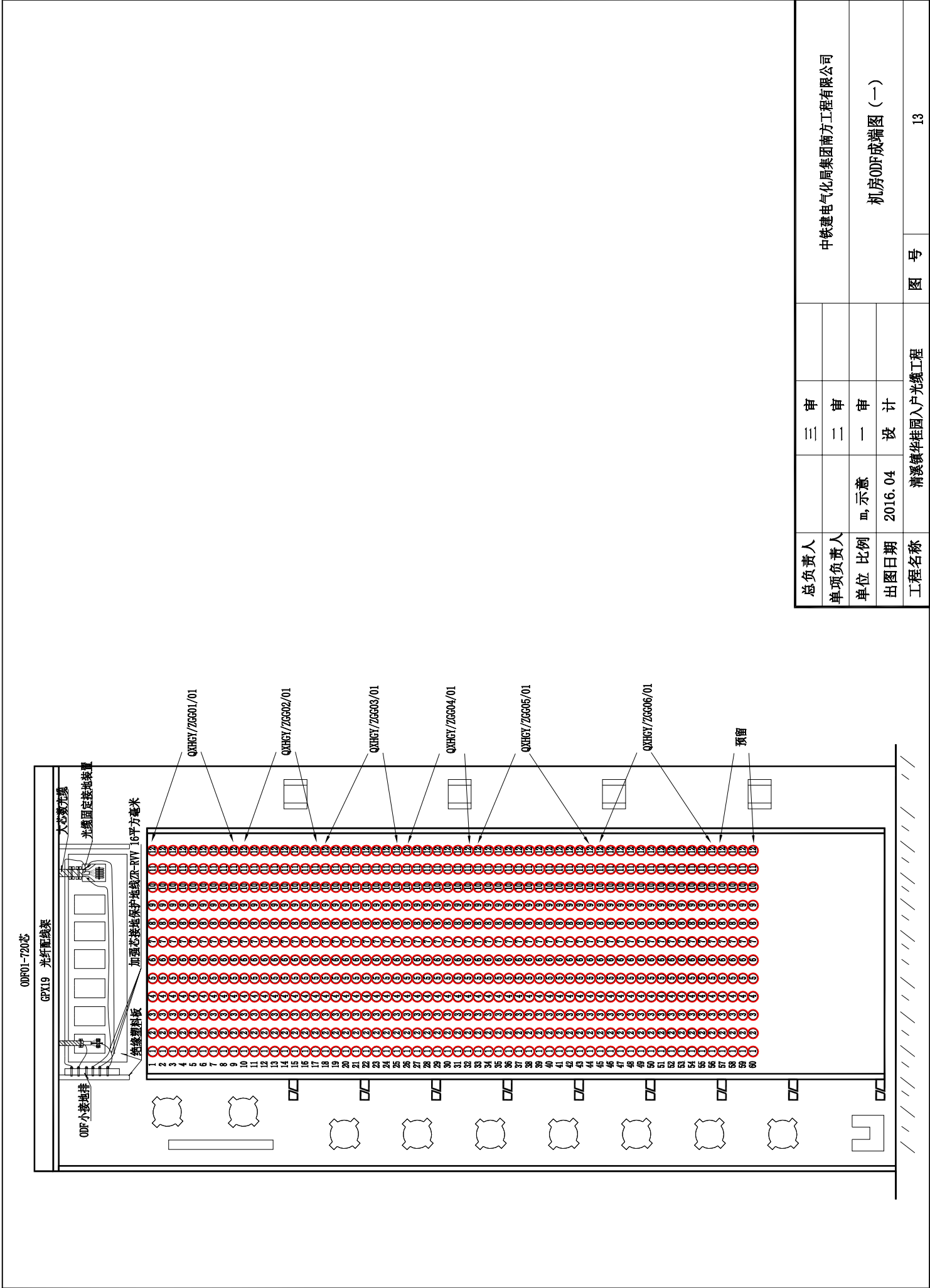
光缆路由

地线路由

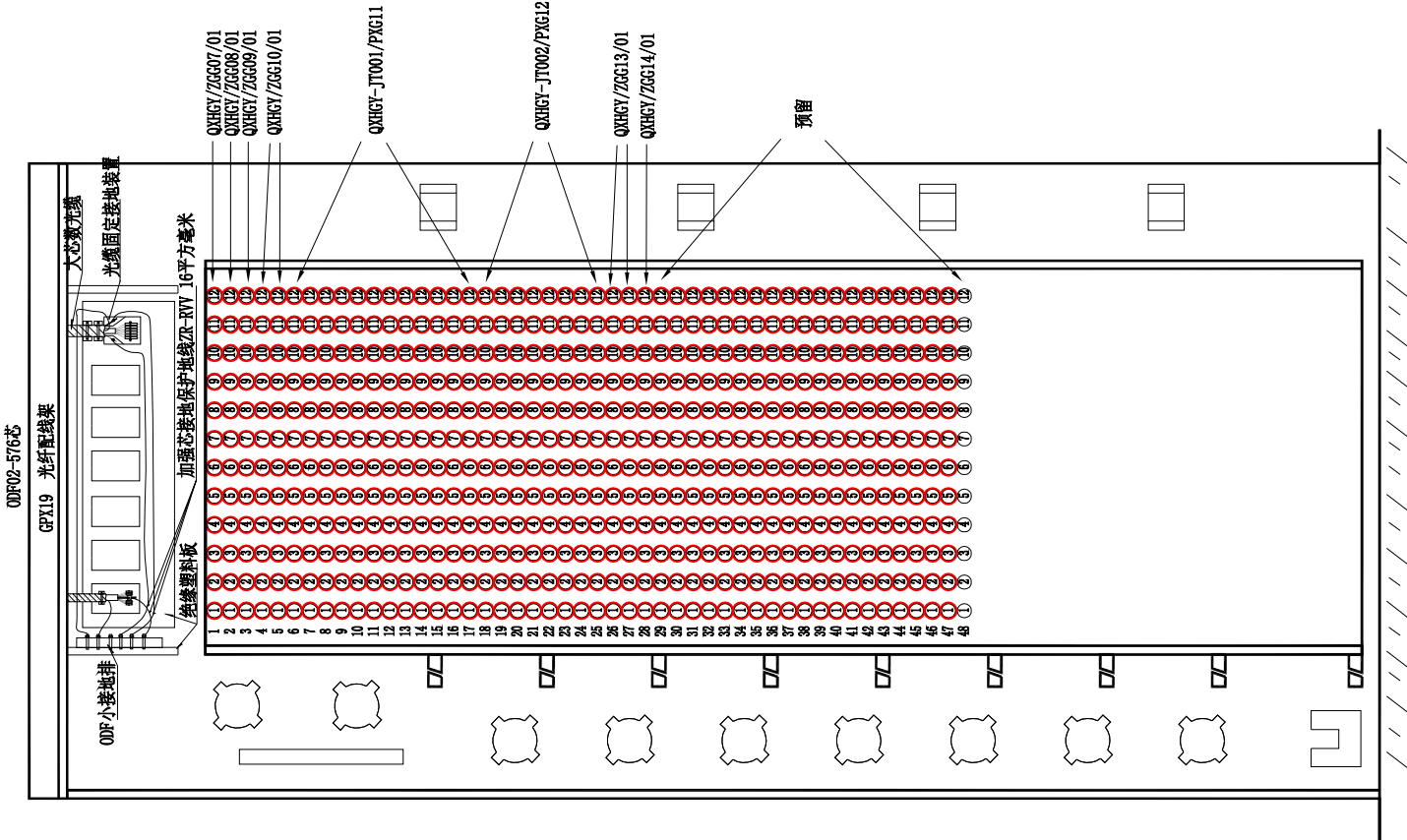
总负责人	三 审		
单项负责人	二 审		
单位 比例	1:1	设计	
出图日期	2016.04		
工程名称	清溪华桂园入户光缆工程	图 号	12

中铁建电气化局集团南方工程有限公司

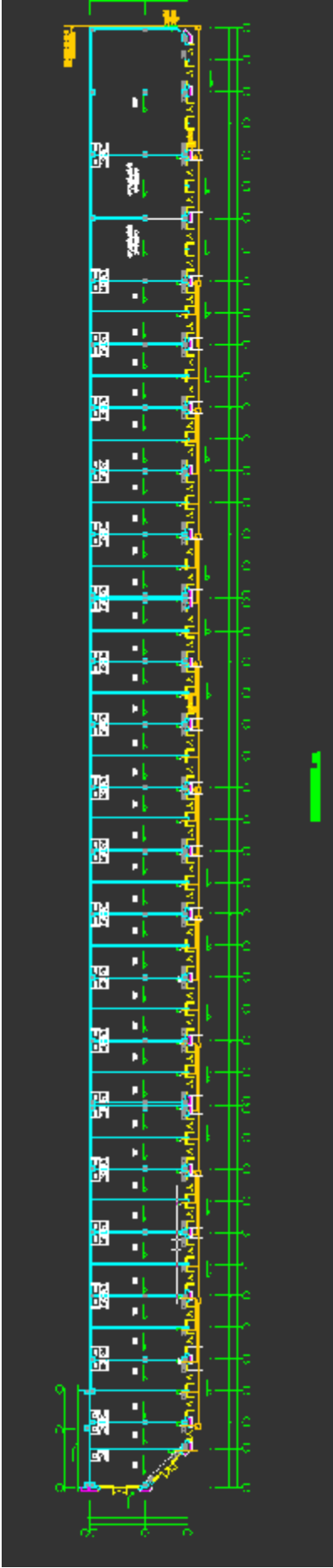
机房走线架和光缆走线示意图



总负责人	三 审	中铁建电气化局集团南方工程有限公司	
单项目负责人	二 审		
单位 比例	m, 示意	一 审	机房ODF成端图 (一)
出图日期	2016.04	设 计	
工程名称	清溪镇华桂园入户光缆工程	图 号	13



总负责人	三 审		中铁建电气化局集团南方工程有限公司
单项负责人	二 审		
单位 比例	m, 示意	一 审	机房ODF成端图（二）
出图日期	2016.04	设 计	
工程名称	清溪镇华桂园入户光缆工程	图 号	14

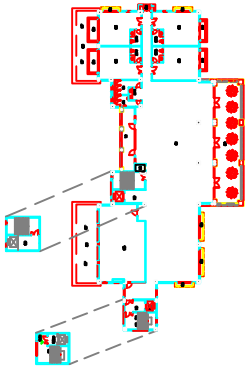
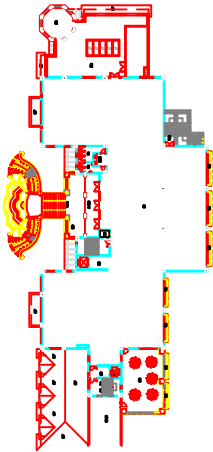
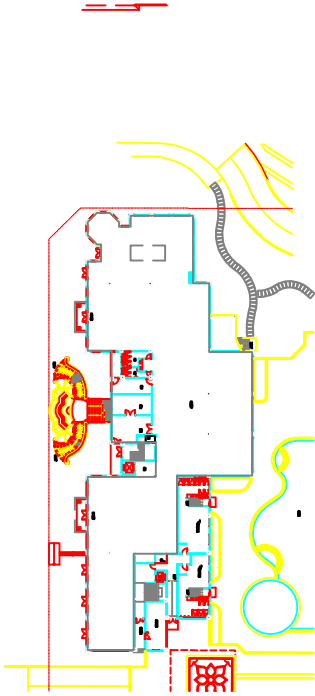


24号商铺一层平面图



21号商铺一层平面图

总负责人		三 审	中铁建电气化局集团南方工程有限公司
单项负责人		二 审	
单位 比例	m, 示意	一 审	(一区) 1号住宅楼二~三十层
出图日期	2016. 04	设 计	皮缆入户路由平面示意图
工程名称	清溪镇华桂园入户光缆工程		图 号
			16



总负责人	三 审			中铁建电气化局集团南方工程有限公司
单项负责人	二 审			
单位 比例	m, 示意	一 审		(一区) 2号住宅楼二~三十三层
出图日期	2016. 04	设 计		皮缆入户路由平面示意图
工程名称	清溪镇华桂园入户光缆工程			图 号
				17