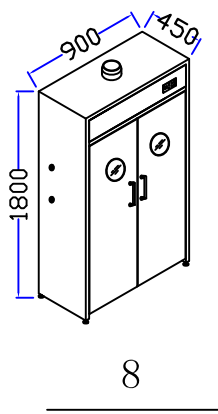
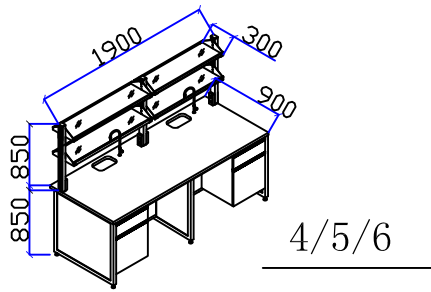
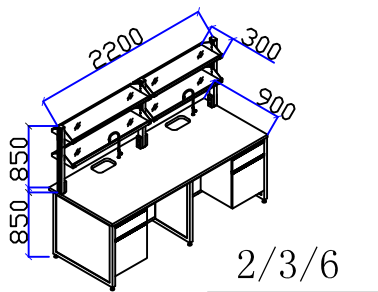
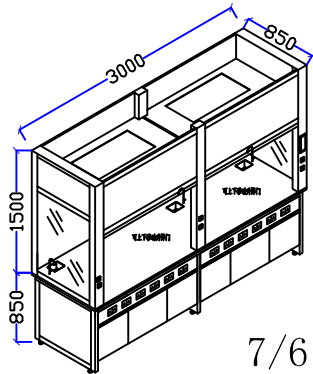
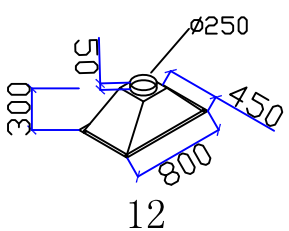
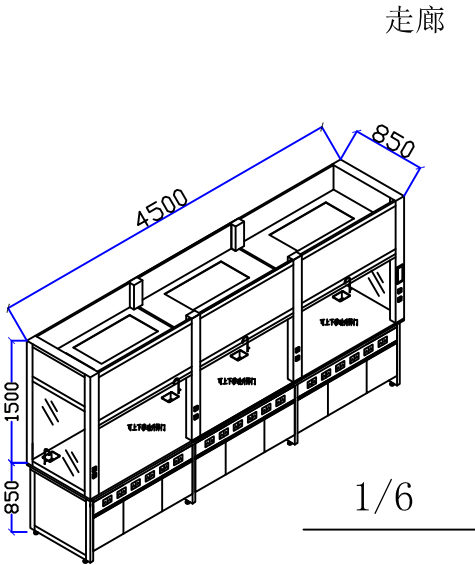
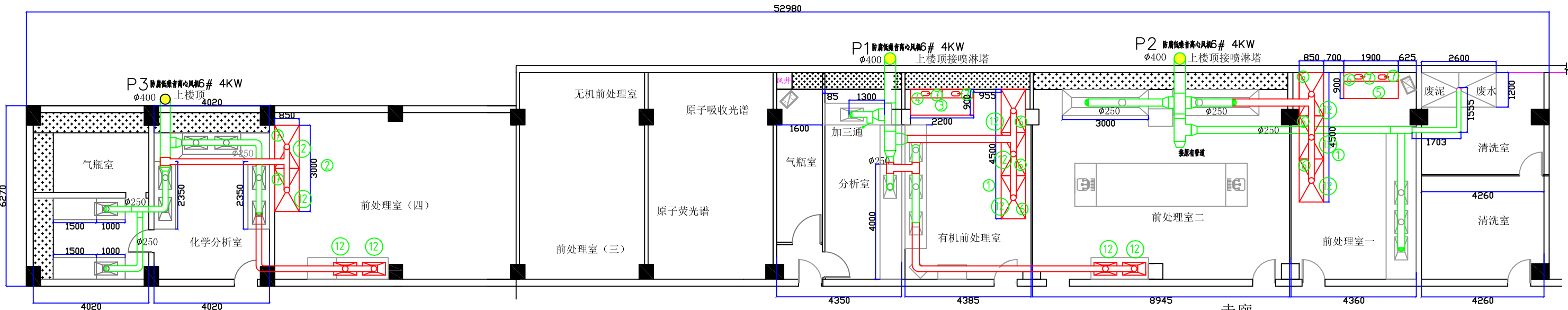


衡标检测第七期增加非标通风橱管路连接平面示意图



实验台柜			
1	通风柜	4500*850*2350	2台 非标
2	通风柜	3000*850*2350	1台 非标
3	边 台	2200*900*850	1台
4	试剂架	2200*300*750	1组
5	边 台	1900*900*850	1台
6	试剂架	1900*300*750	1组
7	小水杯水龙头		12套
8	气瓶柜	900*450*1800	1套
9	拆装	3600*750*850	1项
10	边支架		1对
通风管道			
11	气瓶柜排气系统		11套（含安装、材料）
12	通风罩	800*450*800	12个 304不锈钢
13	电动风阀		3个
14	φ250PP管		40米
15	φ250PP弯头		12个
16	φ250PP三通		11个
17	φ250墙壁开孔		5个
18	安装配件		1项
房间改造			
19	玻璃隔墙（替换单叶木门）		2项（含安装、材料）
20	单叶木门-拆除		2项
21	玻璃磨砂贴纸		38.3平方
22	220V空气开关		1项（含安装、材料）

	图纸名称		项目负责人		审核(客户)		比例	1:100
	工程名称		设 计		校 对		版 本	1
	工程编号		绘 图		审 定		日 期	